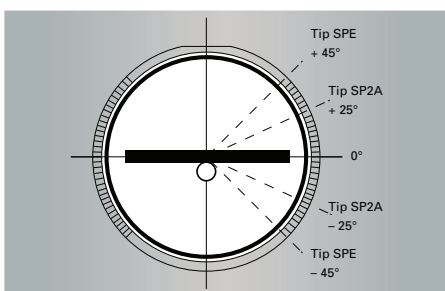


TopInfo

Brezplačna toplota z vakuumskimi cevnimi kolektorji
VITOSOL 200-T, tip SPE



Sonce v manj kot štirih urah s sevanjem pošlje na zemljo količino energije, ki ustreza porabi energije celotnega zemeljskega prebivalstva v enem letu – in to brezplačno. Pri tem sije na leto povprečno 1000 kWh na vsak kvadratni meter Slovenije, kar ustreza vsebnosti energije 100 litrov kurilnega olja.



Preprosta in hitra instalacija ter usmeritev absorberjev s pomočjo kazalnika kota na sprejemu cevi

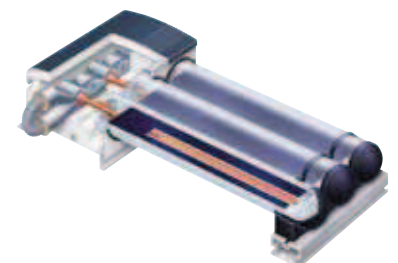
Z izredno učinkovitimi sončnimi kolektorji podjetja Viessmann prihranite do 35 % celotnih ogrevalnih stroškov, če kolektorje koristite za ogrevanje sanitarne vode in tudi za podporo ogrevanja prostorov. In samo pri ogrevanju sanitarne vode prihranite do 60% letne porabe.

Vitosol 200-T, tip SPE je opremljen z večjimi cevmi (premer 102 mm) in je primeren za montažo na nagnjene in ravne strehe. Zaradi večjega razmika med cevmi je možno absorberje usmeriti s plus/minus 45 stopinj na sončno sevanje.

Hitra in preprosta montaža
Sistem za montažo na streho s škarniški-mi kavli ali škarniškiimi sidri poenostavi pritrditev kolektorjev.

Čas se prihrani tudi pri montaži, ker sta potrebni le dve tirnici. Razen tega pri vstavljanju cevi ni potrebno odpiranje ohišja. Nove držalne kape v spodnji tirnici preprečujejo zdrs cevi.

V primeru popravila je možno cevi, zahvaljujoč „suhi vključitvi“, preprosto zamenjati tudi pri napolnjenem sistemu.

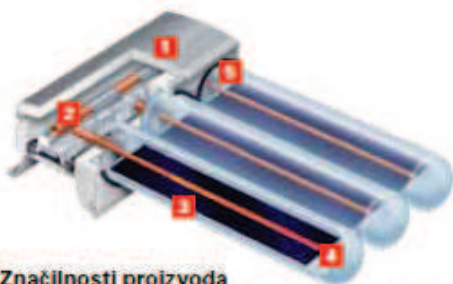


Vitosol 200-T, tip SPE

Izredno zmogljivi vakuumski cevni kolektorji

Paketi za ogrevanje sanitarne vode in podporo ogrevanja prostorov

Viessmann d.o.o.
C. XIV.divizije 116a, 2000 Maribor
tel: 02 480 55 50; faks: 02 480 55 60
brezplač. števil.: 080 10 11
viessmann@viessmann.si
www.viessmann.si



- 1 Kompakten prenosnik toplote iz Al/Cu
- 2 Zbirna cev za izmenično priključitev
- 3 Absorber z visoko selektivno prevleko
- 4 Heatpipe (toplotna cev)
- 5 Preprosta zamenjava in sukanje cevi

Značilnosti proizvoda

- Vakuumski cevni kolektor po Heatpipe principu, tudi za montažo leže brez nagiba na ravne strehe
- Premer cevi: 102 mm
- Absorberska površina: 1,63/3,26 m²
- Ohišje kolektorja iz aluminija
- Kompakten prenosnik toplote



Tehnični podatki

Tip		Vitosol 200-T tip SPE	Vitosol 200-T tip SPE
Absorberska površina	m ²	1,63	3,26
Bruto površina	m ²	2,75	5,39
Aperturna površina	m ²	1,75	3,49
Dimenzije	širina	mm	1220
	višina	mm	2257
	globina	mm	174
Teža	kg	57	113

Prednosti za instalaterja

- Preprosta montaža, tudi na ravne strehe
- Montažni sistemi: na nagnjeno streho s škarniškiimi kavli ali sidri za profilne kolektorjev ali vodoravno položeno
- Preprosta in hitra instalacija ter usmeritev absorberjev s pomočjo kazalnika kota na sprejemu cevi
- Zaščita cevi pred zdrsom na spodnji tirnici
- Zamenjava cevi pri napolnjenem sistemu („suha vključitev cevi“)

Prednosti za uporabnika

- Visoka zanesljivost obratovanja zaradi Heatpipe tehnologije
- Konstantno visoka zmogljivost brez tveganja onesnaženosti
- Široka možnost uporabe zaradi možnosti usmerjanja absorberjev proti soncu
- Privlačen arhitekturni element
- Manjša potreba po prostoru v primerjavi z ravnimi kolektorji