

Podatkovni list

Naroč. št. in cene na zahtevo

**VITOMAX 200-HW** Tip M72A

Visokotlačni vročevodni kotel na olje/plin
v skladu z zahtevami Direktive o tlačni opremi 97/23/ES in TRD
smernicami

Trivlečni kotel

Dopustni obratovalni tlak 6, 10 in 16 bar

Tehnični podatki

Tehnični podatki

Velikost kotla			1	2	3	4	5
Moč kurjave *1 po EN 12953-3							
- pri zemeljskem plinu	MW		2,53	3,08	3,86	4,95	6,60
- pri EL kurilnem olju	MW		2,51	3,06	3,82	4,91	6,54
CE znak			po Direktivi o tlačni opremi				
Dop. temperatura iztoka *2 (= varovalna temperatura)							
za dop. obratovalni tlak	6 bar	°C	145				
	10 bar	°C	150				
	16 bar	°C	150				
Temperatura kotlovnega povratka (minimalna vrednost)			65				
Upor dimnih plinov pri 120/80 °C							
- pri zemeljskem plinu	mbar		7,9	9,0	10,6	12,1	14,9
- pri EL kurilnem olju	mbar		7,1	8,1	9,5	10,9	13,3
Odpremne dimenzije vključno z embalažo							
Skupna dolžina	m		4,20	4,50	4,85	5,30	5,90
Skupna širina	m		1,95	2,04	2,18	2,31	2,43
Skupna višina	m		2,24	2,33	2,47	2,63	2,75
Skupna teža *3							
Kotel s toplotno izolacijo							
za dop. obratovalni tlak	6 bar	t	4,9	5,6	6,6	8,0	9,8
	10 bar	t	5,6	6,4	7,6	9,2	11,6
	16 bar	t	6,7	7,6	9,1	11,0	14,0
Volumen kotlovne vode			4,9	5,6	7,0	8,7	10,5
Priključki kotla			Nastavek za kotlovni iztok in povratek				
Temperaturna diferenca pri 6 in 10 bar	40 K	PN 16 DN	100	125	125	150	150
	30 K	PN 16 DN	125	125	150	150	200
	20 K	PN 16 DN	150	150	200	200	250
Temperaturna diferenca pri 16 bar	40 K	PN 25 DN	-	-	-	-	-
	30 K	PN 25 DN	-	-	-	-	200
	20 K	PN 25 DN	-	-	200	200	250
	40 K	PN 40 DN	100	125	125	150	150
	30 K	PN 40 DN	125	125	150	150	-
	20 K	PN 40 DN	150	150	-	-	-
za dop. obratovalni tlak			Nastavek za varnostni ventil				
	6 bar	PN 40 DN	50	50	65*4	65*4	80
	10 bar	PN 40 DN	40	40	50	50	65*4
	16 bar	PN 40 DN	32	32	40	50	50
Nastavek za praznjenje			PN 40 DN 40				
Masni tok dimnih plinov							
- pri zemeljskem plinu	kg/h		1,5225 x moč kurjave v kW				
- pri EL kurilnem olju	kg/h		1,5 x moč kurjave v kW				
Volumen dimnih plinov			2,8	3,4	4,3	5,6	7,3
Priključek za dimne pline							
	zunanj Ø mm		410	460	510	560	660
	notranji Ø mm		400	450	500	550	650

*1 Maks. moč kotla variira v odvisnosti od zahtevanih emisijskih vrednosti, tlačne stopnje in uporabljenih goriv. Potrebna je uskladitev s proizvajalcem gorilnika.

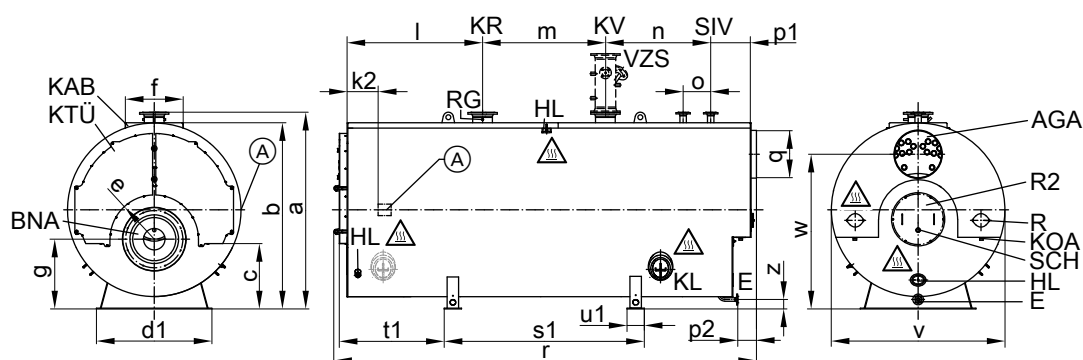
*2 Maksimalno dosegljiva temperatura iztoka je pribl. 15 K pod dopustno temperaturo iztoka (= varovalna temperatura).

*3 Iz proizvodno tehničnih razlogov lahko skupna teža (lastna teža) odstopa do 10 %.

*4 Izvedba s 4 odprtini.

Tehnični podatki (nadaljevanje)

Dimenzije



Pozor, vroča površina!

(A) Tipska tablica	KTÜ Vrata kotla
AGA Odvod dimnih plinov	KV Kotlovni iztok
BNA Prikluček gorilnika	R Čistilna odprtina
E Praznjenje	R2 Čistilna odprtina
HL Odprtina za roko (100 x 150 mm)	RG Dva navojna priključka (R ½) za dodatne regulacijske priprave
KAB Prekritje kotla	SCH Opazovalna odprtina
KL Odprtina za glavo (220 x 320 mm)	SIV Nastavek za varnostni ventil
KOA Odtok kondenzata (tulka R 1½)	VZS Vmesni kos za iztok kot pripor (potreben za ≥ 120 °C)
KR Kotlovni povratek	

Alternativna izvedba podnožja kotla

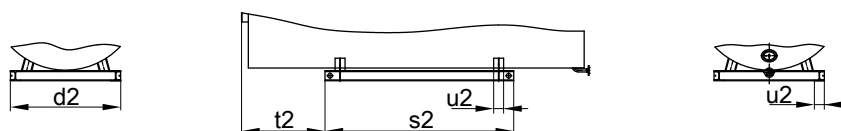


Tabela mer*5

Velikost kotla		1	2	3	4	5
a	mm	2215	2300	2440	2600	2720
b	mm	2070	2155	2295	2455	2575
c	mm	740	760	830	870	900
d1	mm	1250	1300	1400	1550	1600
d2	mm	1380	1430	1520	1700	1760
e	mm	435	460	510	550	600
f	mm	700	700	700	800	800
g	mm	752	782	847	915	965
k2	mm	510	510	530	530	560
l	mm	1235	1440	1535	1670	1876
m	mm	1100	1150	1350	1500	1700
n	mm	1057	1072	1137	1272	1457
o	mm	300	300	400	400	400
p1	mm	510	510	510	560	560
p2	mm	210	210	210	260	260
q (zunani)	Ø mm	410	460	510	560	660
q (notranji)	Ø mm	400	450	500	550	650
r	mm	4161	4429	4789	5259	5850
s1	mm	1935	2070	2240	2480	2770
s2	mm	2095	2230	2400	2730	3010
t1	mm	1025	1093	1198	1288	1453
t2	mm	945	1013	1118	1163	1333
u1	mm	200	200	200	240	240
u2 (širina IPB profila podnožja kotla)	mm	120	120	120	160	160
v	mm	1925	2010	2150	2280	2400

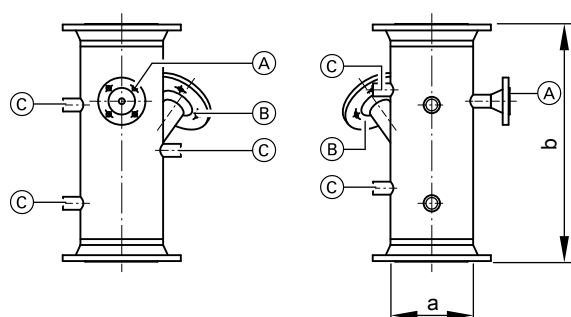
5839 530 SI

*5 Nazivne mere, pridržujemo si pravico do konstrukcijskih sprememb.

Tehnični podatki (nadaljevanje)

Velikost kotla		1	2	3	4	5
w	mm	1725	1805	1930	2025	2140
z	mm	100	100	100	130	130

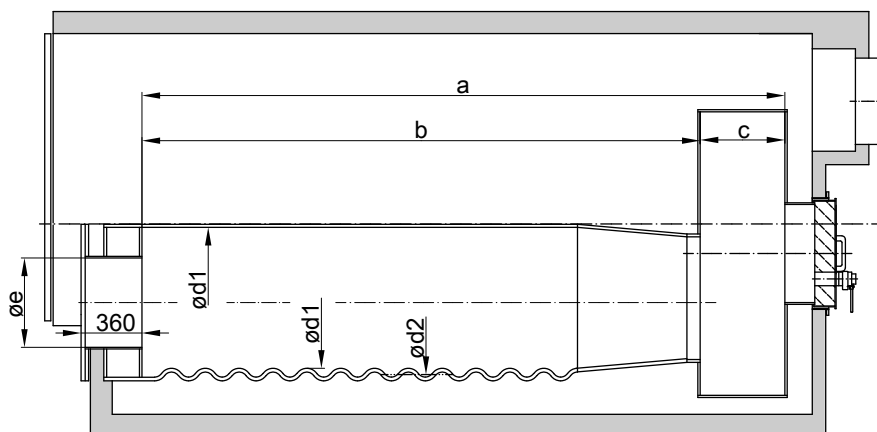
Vmesni kos za iztok
(naroči se posebej)



- (A) Nastavek DN 20 PN 40 za nosilec armatur (regulator tlaka, omejevalnik tlaka in manometer)
- (B) Nastavek DN 50 PN 40 za elektrojni omejevalnik nivoja vode
- (C) 5 navojnih priključkov R 1/2 za termometer, ventil za vzorčenje in druge regulacijske priprave

a	DN	125	150	200	250	300	350	400
b	mm	500	500	500	550	550	600	600

Tehnični podatki za izbiro gorilnika



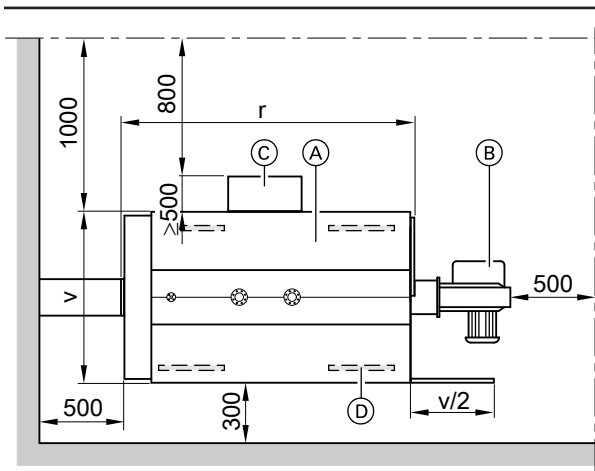
Velikost kotla		1	2	3	4	5		
Maks. dop. moč kurjave po EN 12953-3								
– Zemeljski plin		MW	2,53	3,08	3,86	4,95	6,60	
Upor dimnih plinov		mbar	7,9	9,0	10,6	12,1	14,9	
– EL kurilno olje		MW	2,51	3,06	3,82	4,91	6,54	
Upor dimnih plinov		mbar	7,1	8,1	9,5	10,9	13,3	
Dolžina								
– Dopustna za plamen		Mera a	mm	3130	3400	3740	4160	4720
– Plamenica		Mera b	mm	2630	2900	3240	3660	4220
– Obrnilna komora		Mera c	mm	500	500	500	500	500
Premer*⁶								
– Gladka cev, znotraj 6 bar		Mera d1	Ø mm	803	853	901	974	1072
– Gladka cev, znotraj 10 bar		Mera d1	Ø mm	797	845	893	968	1064
– Gladka cev, znotraj 16 bar		Mera d1	Ø mm	785	835	885	-	-
– Valovita cev, znotraj 16 bar		Mera d1	Ø mm	-	-	-	950	1050
– Valovita cev, sredina 16 bar		Mera d2	Ø mm	-	-	-	1000	1100
Min. dolžina glave gorilnika		Mera e	mm	360	360	360	360	360
Maks. premer glave gorilnika		Mera e	Ø mm	420	420	520	520	590
Plamenica (valovita cev)			m ³	1,31	1,63	2,03	2,69	3,75
Plamenica in obrnilna komora			m ³	1,91	2,31	2,84	3,62	4,83

*⁶ Proizvodno pogojene tolerance niso upoštevane.

Tehnični podatki (nadaljevanje)

Postavitev

Minimalni odmiki



Za neovirano montažo in vzdrževanje morate upoštevati navedene mere. Ob pomanjkanju prostora se morajo upoštevati minimalni odmiki.

- (A) Kotel
- (B) Gorilnik
- (C) Krmilna in stikalna omara
- (D) Zvočno dušilne podloge kotla (opsijsko pri uporabi alternativnega podnožja kotla, glejte stran 3)

r in v Vrednosti mer glejte tabelo mer na strani 3.

Dobavno stanje

Telo kotla s priključno prirobnico gorilnika in priloženo gorilniško ploščo. S prigradenimi vrati kotla, privijačenimi čistilnimi pokrovi, prigrajeno toplotno izolacijo, prigrajenim obremenljivim prekritjem kotla.

Pripomoček za izvlek turbulatorjev (če so turbulatorji vgrajeni). Izvedba s toplotno izoliranim zbiralnikom dimnih plinov. Embalaža.

Pribor za kotel (opsijsko)

- Prenosnik toplote dimni plini/voda
- Krmilne in stikalne naprave
- Varnostna oprema
- Dvig temperature povratka
- Držanje tlaka

Preizkušena kakovost

CE znak v skladu z veljavnimi direktivami EU.

Pridržujemo si pravico do tehničnih sprememb!

Viessmann d.o.o.
Cesta XIV. divizije 116a
2000 Maribor
telefon: 02 / 480 55 50
telefaks: 02 / 480 55 60
www.viessmann.com

5839 530 SI