



KOMPAKTEN PLINSKI STENSKI KONDENZACIJSKI KOTEL

Ogrevalno udobje na učinkovit način:



Idealna povezava za novo generacijo ogrevalnih sistemov. Kombinacija učinkovite plinske kondenzacijske tehnike in velikega udobja tople sanitarne vode. Preprosto rokovanje, dolga življenjska doba in digitalnost. To je bodočnost ogrevalne tehnike.

DESIGN PLUS
powered by: ISH



Vitodens 222-F je inteligentna kombinacija učinkovite plinske kondenzacijske tehnike in velikega udobja tople sanitarne vode:

Odlikuje jo preprosto rokovanje, dolga življenjska doba in digitalnost. Sodobna energetska centrala izpolnjuje najvišje zahteve glede učinkovite oskrbe s toploto. S svojim 100 l hranilnikom tople sanitarne vode skrbi Vitodens 222-F za visoko udobje tople sanitarne vode - kompaktno, v isti napravi.

Integriran WLAN vmesnik: Toplotno udobje postaja digitalno

Integriran WLAN vmesnik povezuje plinski kondenzacijski kotel neposredno z internetom in tako po želji omogoča nove digitalne storitve Viessmann. Aplikacija ViCare pa še bolj poenostavi upravljanje: z njo z lahkoto obvladujete vse funkcije ogrevalne naprave. Tudi vaše servisno podjetje je neposredno obveščeno preko servisne aplikacije in lahko v danem primeru hitro pomaga. S konektiviranjem naprave izpolnjujete enega od pogojev za 5 letno podaljšano garancijo na celoten sistem. Več o pogojih si preberite na www.viessmann.si/garancija+

Energijski cockpit: preprosto nastavljanje in upravljanje povečujejo učinkovitost

Kako preprosto je nastavljanje in upravljanje? To je eden najpomembnejših kriterijev pri odločitvi za novo ogrevalno napravo. Vitodens 222-F vas bo navdušil z izjemno velikim upravljalnim udobjem. Kondenzacijski kotel je možno zelo preprosto in intuitivno upravljati preko pametnega telefona, tablice ali neposredno preko 7 palčnega barvnega zaslona na dotik, ali alternativno preko 3,5 palčnega črno / belega zaslona. Besedilni in grafični prikaz vas vodita skozi vse točke menija. Z energijskim cockpitom imate pregled nad celotno porabo energije.



VITODENS 222-F

1,9 do 32 kW

Gorilnik MatriX-Plus:

Srce vaše ogrevalne naprave

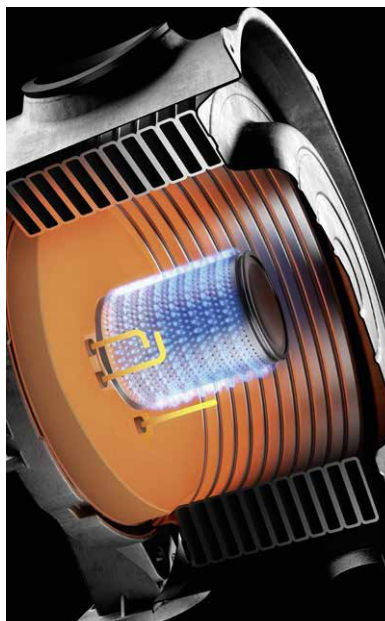
Nov gorilnik MatriX-Plus pridobiva točke predvsem s svojim učinkovitim obratovanjem ter nizkimi emisijami škodljivih snovi in hrupa. Posebna Matrix površina iz plemenitega jekla je neobčutljiva na visoke temperature in tako skrbi za zanesljivo zmogljivost in dolgo življenjsko dobo.

Lambda Pro Plus: avtomatska regulacija zgorevanja znižuje stroške

Avtomatski nadzor kakovosti zgorevanja izenači nihanja kakovosti plina. To vam preko celega leta zagotavlja učinkovitost in prihrani stroške vzdrževanja.

Inox-Radial iz plemenitega jekla: Učinkovit, z dolgo življenjsko dobo

Razlika je v plemenitem jeklu. Proti koroziji odporen prenosnik toplote Inox-Radial iz plemenitega jekla je srce kotla Vitodens 222-F. Vnešeno energijo posebej učinkovito pretvarja v toploto - skoraj brez izgub, z izkoristkom 98 %, ki se ga skorajda ne da preseči. In to z zanesljivostjo visoko kakovostnega plemenitega jekla z dolgo življenjsko dobo.



Lambda Pro Plus

- Prilagajanje kakovosti plina
- Stalno visoka energijska učinkovitost
- Varnost za prihodnost
- Nizki stroški vzdrževanja



10 let garancije

na prenosnik toplote iz plemenitega jekla za oljne/plinske kondenzacijske kotle do 150 kW

Garancija+

Možnost podaljšanja 5 letnega jamstva

Več o pogojih si preberite pod:
www.viessmann.si/garancija+

VITODENS 222-F ODLIKUJE

- + Izredno preprosto, intuitivno upravljanje in integriran WLAN vmesnik
- + Veliko udobje tople sanitarne vode v kompaktnem-kondenzacijskem kotlu s 100 litrskim hranilnikom sanitarne vode
- + Visoka obratovalna zanesljivost zaradi vgrajene regulacije zgorevanja Lambda Pro Plus
- + Višja učinkovitost in manj dušikovih oksidov z novim gorilnikom MatriX-Plus
- + Pregled celotne porabe z energijskim cockpitom
- + Pregled pravičnega obratovanja s fluorescentnim svetlobnim vodilom



VITODENS 222-F

- 1 Gorilnik MatriX-Plus z regulacijo zgorevanja Lambda Pro Plus
- 2 Prenosnik toplote Inox-Radial
- 3 7 palčni barvni zaslon na dotik
- 4 Svetlobno vodilo
- 5 Raztezna posoda
- 6 Visoko učinkovita črpalka
- 7 Emajliran hranilnik sanitarne vode (prostornina 100 l)

Vitodens 222-F z emajliranim hranilnikom tople sanitarne vode (tip B2TE)

Plinski kondenzacijski kompaktni kotel **VITODENS 222-F**

Območje nazivne toplotne moči				
50/30 °C	kW	1,9 – 19,0	1,9 – 25,0	1,9 – 32,0
80/60 °C	kW	1,7 – 17,5	1,7 – 23,0	1,7 – 29,3
Vrsta naprave		B2TE	B2TE	B2TE
Dimenzije				
dolžina	mm	595	595	595
širina	mm	600	600	600
višina	mm	1400/1600	1400/1600	1400/1600
Teža	kg	112/132	112/132	112/132
Prostornina				
Hranilnik sanitarne vode	l	100	100	100
Moč pri ogrevanju sanitarne vode	kW	21,8	28,3	33,5
Priključek za dimne pline	Ø mm	60	60	60
Priključek za dovod zraka	Ø mm	100	100	100
Energijski razred				

Naprave so preizkušene in odobrene za zemeljski in utekočinjen plin po EN 15502.
Izhodiščna moč tople sanitarne vode pri ogrevanju vode z 10 °C na 45 °C.



ZNAČILNOSTI PROIZVODA

- + Normiran izkoristek: 98 % (Hs)
- + Modulacijsko območje do 1:17
- + Veliko udobje tople vode na najmanjšem prostoru s 100 litrskim hranilnikom sanitarne vode
- + Velika količina vode, malo obratovanja v taktu tudi pri nizkem odvzemu toplote
- + Dolga življenjska doba in učinkovitost zaradi prenosnika toplote Inox-Radial
- + Gorilnik Matrix-Plus z dolgo življenjsko dobo zaradi Matrix mreže iz plemenitega jekla
- + Regulacija zgorevanja Lambda Pro Plus za vse vrste plina
- + Tiho obratovanje zaradi nizkega števila vrtljajev ventilatorja
- + Visoko udobje upravljanja s 7 palčnim barvnim zaslonom na dotik ali 3,5 palčnim črno / belim zaslonom ter preko aplikacije ViCare App
- + Integriran WLAN vmesnik za navezavo na internet
- + Energijski cockpit za vizualizacijo proizvodnje in porabe energije
- + Energijski razred : A

Vaš strokovni partner