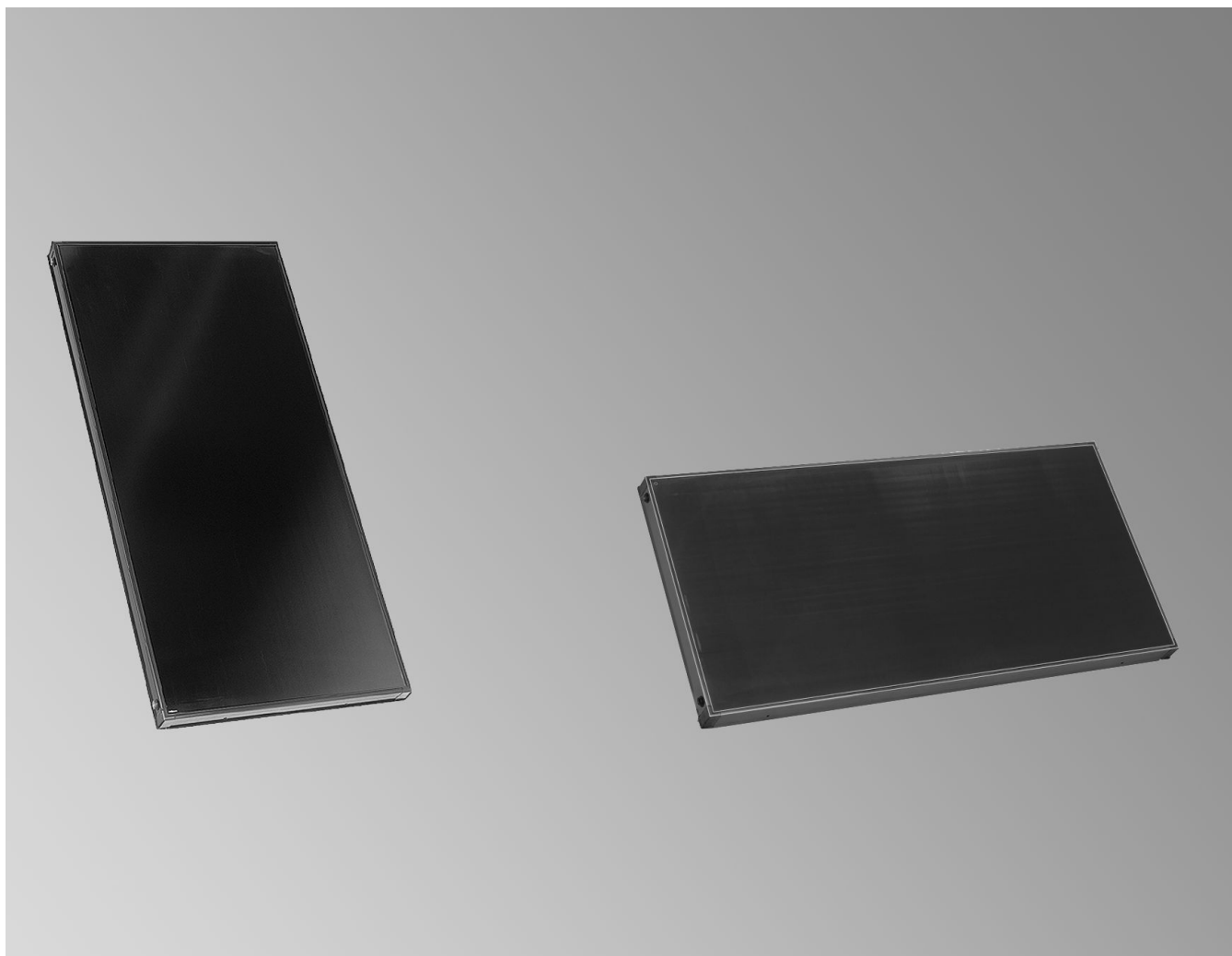


Podatkovni list

Naroč. št. in cene: glejte cenik



VITOSOL 200-FM Tip SV2F/SH2F

Ravni kolektor za pokončno ali vodoravno montažo
na ravne in nagnjene strehe ali prosto stoječe.
Tip SH tudi na fasade

Opis proizvoda Vitosol 200-FM, tip SV2F/SH2F

Glavni sestavni del kolektorjev Vitosol 200-FM je visoko selektivno prevlečen absorber. Zagotavlja visoko absorpcijo sončnega obsevanja. Na absorberju je nameščena bakrena cev v obliki meandra, po kateri se pretaka nosilni medij toplote.

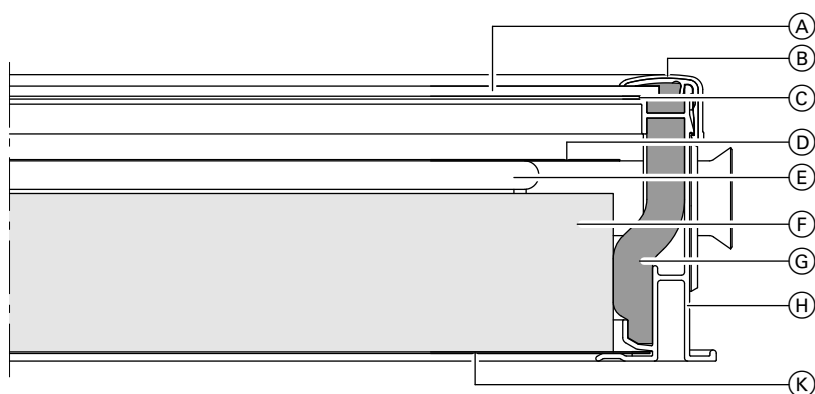
Nosilni medij toplote prevzema toploto absorberja od bakrene cevi. Absorber obdaja zelo dobro toplotno izolirano ohišje kolektorja, s čimer se minimirajo toplotne izgube v kolektorju.

Kakovostna toplotna izolacija je temperaturno obstojna in brez izplinjavanja. Kolektor je pokrit s solarnim steklom. Zanj je značilen majhen delež železa, s čimer se poveša transmisija solarnega obsevanja.

V eno kolektorsko polje se lahko poveže do 12 kolektorjev. V ta namen se dobavljajo fleksibilne, z obročnimi tesnili zatesnjene povezovalne cevi.

Priključni komplet z navojnimi spoji s steznimi obroči omogoča enostavno povezavo kolektorskega polja z ocevjem solarnega krogotoka. V vtoku solarnega krogotoka se s kompletom potopnega tulca montira senzor temperature kolektorja.

Kolektor je na voljo v izvedbi Vitosol 200-FM, tip SV2F in tip SH2F, s preklapno absorpcijsko plastjo ThermProtect.

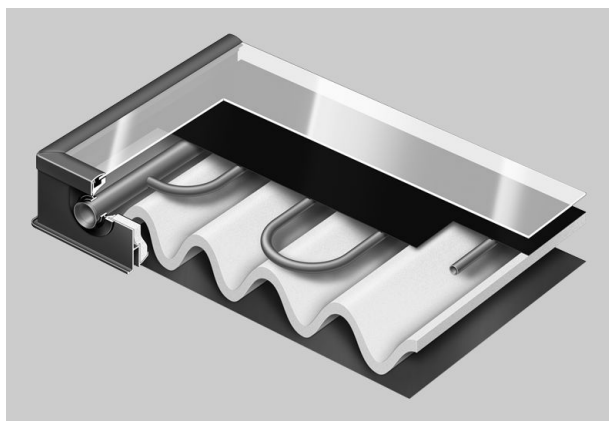


- (A) Prekritje s solarnim steklom, 3,2 mm
- (B) Prekrivna letev iz aluminija v temno modri barvi
- (C) Zatesnitev stekla
- (D) Absorber

- (E) Bakrena cev v obliki meandra
- (F) Toplotna izolacija s peno iz melaminske smole
- (G) Toplotna izolacija s peno iz melaminske smole
- (H) Profilni okvir iz aluminija v temno modri barvi
- (K) Jeklena talna pločevina z aluminij-cinkovo prevleko

Prednosti

- Zmogljivi ravni kolektorji za montažo na streho in ravno streho. Izvedba Vitosol-FM s temperaturnim izklopom ThermProtect za samovarovalni solarni sistem brez nastajanja pare
- Izvedba absorberja v obliki meandra z integriranimi zbirnimi vodi. Vzporedno lahko povežete do 12 kolektorjev.
- Privlačen izgled kolektorja, okvir v temno modri barvi. Po želji je okvir dobavljiv v vseh drugih RAL barvnih odtenkih.
- Selektivno prevlečen absorber, obstojno, visoko transparentno prekritje s posebnim steklom in učinkovita toplotna izolacija omogočajo visok izkoristek
- Trajna tesnost in visoka stabilnost zaradi neprekinjeno upognjenega aluminijastega okvirja in brezšivne zatesnitve solarnega stekla.
- Neprebojna in proti koroziji odporna zadnja stena iz pocinkane jeklene pločevine
- Viessmann pritrditveni sistem za enostavno montažo, s statično preizkušenimi, proti koroziji odpornimi gradbenimi elementi iz plemenitega jekla in aluminija – enoten za vse Viessmann kolektorje
- Hitra in zanesljiva priključitev kolektorjev s fleksibilnimi vtičnimi povezavami valovitih cevi iz plemenitega jekla



Tehnični podatki

Opozorilo

Pri uporabi kolektorja Vitosol 200-FM, tip SV2F/SH2F, v obmorskih regijah podjetje Viessmann ne prevzema odgovornosti.

Tehnični podatki

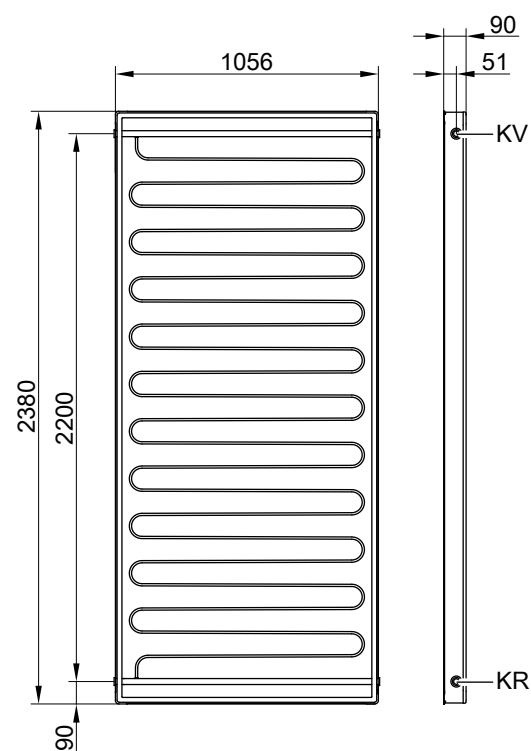
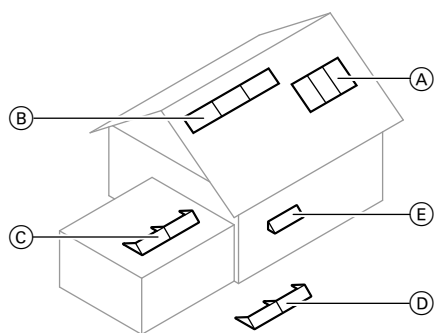
Tip		SV2F	SH2F
Bruto površina (potrebno pri prošnji za subvencije)	m ²	2,51	2,51
Absorberska površina	m ²	2,31	2,31
Aperturna površina	m ²	2,33	2,33
Razmik med kolektorji	mm	21	21
Dimenzije			
Širina	mm	1056	2380
Višina	mm	2380	1056
Globina	mm	90	90
Vrednosti moči delovnega območja kolektorja			
Optični izkoristek			
– Absorberska površina	%	82,3	82,6
– Bruto površina		75,7	76,0
Koeficient toplotne izgube k₁			
– Absorberska površina	W/(m ² · K)	4,421	4,380
– Bruto površina		4,069	4,031
Koeficient toplotne izgube k₂			
– Absorberska površina	W/(m ² · K ²)	0,022	0,037
– Bruto površina		0,020	0,034
Teoretične vrednosti moči v celotnem temperaturnem območju			
Optični izkoristek			
– Absorberska površina	%	82,7	82,9
– Bruto površina		76,1	76,3
Koeficient toplotne izgube k₁			
– Absorberska površina	W/(m ² · K)	4,791	4,907
– Bruto površina		4,410	4,516
Koeficient toplotne izgube k₂			
– Absorberska površina	W/(m ² · K ²)	0,025	0,029
– Bruto površina		0,023	0,026
Toplotna kapaciteta	kJ/(m ² · K)	4,89	5,96
Teža	kg	39	40
Količina tekočine (solarni medij)	l	1,83	2,4
Dop. obratovalni tlak	bar/MPa	6/0,6	6/0,6
Pri vgradnji varnostnega ventila 8 bar (pribor)	bar/MPa	8/0,8	8/0,8
Maks. stagnacijska temperatura v kolektorju	°C	145	145
Moč proizvodnje pare			
– ugoden vgradni položaj	W/m ²	0	0
– neugoden vgradni položaj	W/m ²	0	0
Priključek	Ø mm	22	22

Tehnični podatki za določitev energijskega razreda (nalepka ErP)

Tip		SV2F	SH2F
Aperturna površina	m ²	2,33	2,33
Naslednje vrednosti se nanašajo na aperturno površino:			
– Izkoristek kolektorja η_{col} , pri temperaturni razliki 40 K	%	59	58
– Optični izkoristek	%	82	82
– Koeficient toplotne izgube k₁	W/(m ² · K)	4,75	4,86
– Koeficient toplotne izgube k₂	W/(m ² · K ²)	0,024	0,028
Kotni korekturni faktor IAM		0,89	0,89

Tip		SV2F	SH2F
Vgradni položaj (glejte naslednjo sliko)		(A, C, D)	(B, C, D, E)

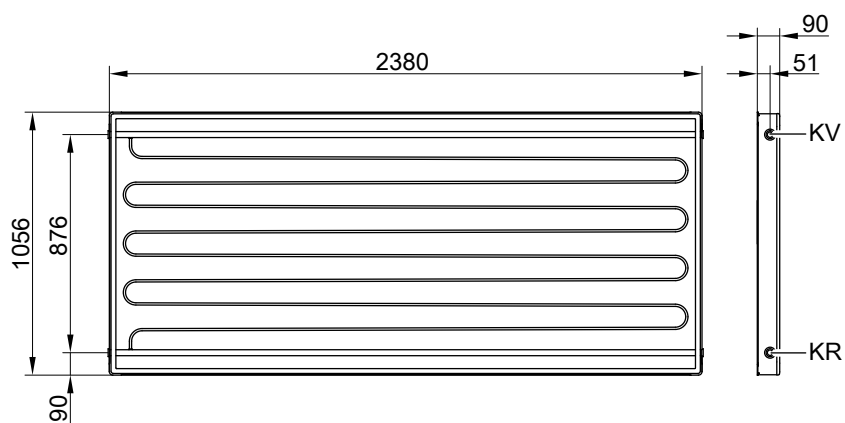
Tehnični podatki (nadaljevanje)



Tip SV2F

KR Povratek v kolektor (vstop)

KV Iztok iz kolektorja (izstop)



Tip SH2F

KR Povratek v kolektor (vstop)

KV Iztok iz kolektorja (izstop)


Preizkušena kakovost

Preizkušena kakovost

Kolektorji izpolnjujejo zahteve znaka zaščite okolja "Modri angel" po RAL UZ 73.

Preizkušeno po KEYMARK za solarne sisteme v skladu s standardom EN 12975 ali ISO 9806.

Preizkušena kakovost (nadaljevanje)

 CE znak v skladu z obstoječimi smernicami EU

Pridržujemo si pravico do tehničnih sprememb!

Viessmann d.o.o.
Cesta XIV. divizije 116a
2000 Maribor
telefon: 02 / 480 55 50
telefaks: 02 / 480 55 60
www.viessmann.com

6154093