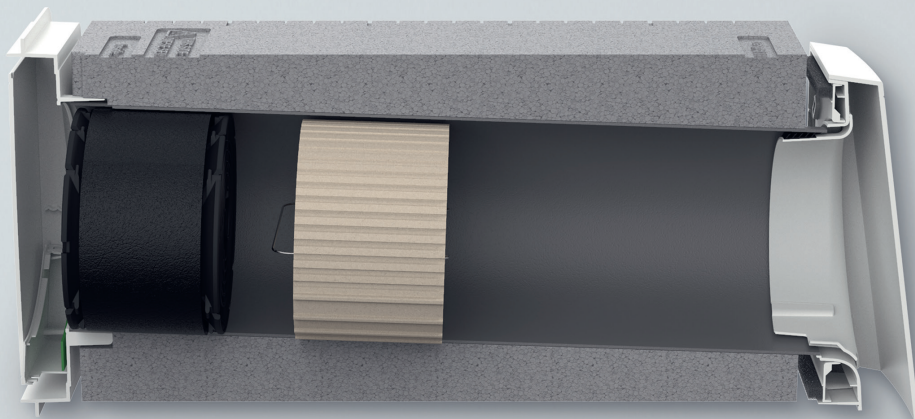




Dezentrales Wohnungslüftungsgerät

Dezentrales Lüftungsgerät mit Wärmerückgewinnung zur bedarfsgerechten Lüftung von Räumen:

VITOVENT 100-D

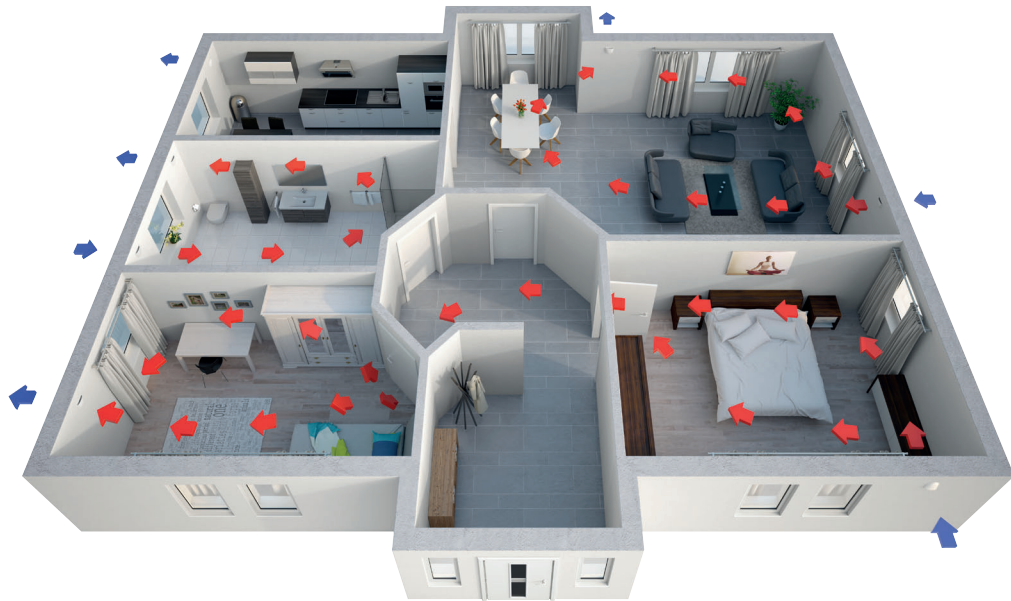


**Dezentrale Wohnraum-
lüftung**

Maximaler Luftvolumen-
strom: 55 m³/h

Geringe Energiekosten
durch hohe Wärmerück-
gewinnung

Dezentrales Lüftungsgerät mit Wärmerückgewinnung zur bedarfsgerechten Lüftung von Räumen



Dezentrales Lüftungsgerät mit Wärmerückgewinnung für Einzelräume oder Wohnungen

Das dezentrale Wohnungslüftungsgerät Vitovent 100-D (Typ H40E B55) ist besonders für die Be- und Entlüftung von Wohn-, Schlaf- und Kinderzimmern geeignet. Mit einem maximalen Volumenstrom von 55 m³/h ist es für Raumgrößen bis zu 41 m² pro Gerätepaar ausgelegt.

Alternierender Betrieb mit zwei Geräten

Im laufenden Betrieb des Lüftungssystems arbeiten mindestens zwei Vitovent 100-D im Wechsel. Während ein Gerät Frischluft in den Raum befördert, transportiert das andere verbrauchte Luft nach draußen. Nach ungefähr 70 s ändert sich die Laufrichtung der Lüfter und die zwischengespeicherte Abwärme wird an die frische Zuluft abgegeben. Die integrierte Wärmerückgewinnung des Vitovent 100-D erreicht bis zu 92 % und sorgt für eine merkliche Heizkosteneinsparung. Im Sommer lässt sich diese Funktion deaktivieren. Dann wird gezielt kühle Nachtluft in die Räume befördert.

Schnelle Installation – 230-V-Anschluss genügt

Für die Funkvariante Vitovent 100-D (Typ H40E B55 F) wird keine Verkabelung zwischen den Geräten und zum Bedienteil benötigt. Ein 230-V-Anschluss genügt, für den nur geringe Stemmarbeiten anfallen.

Komfortable Regelung per Smartphone

Zur Regelung der Geräte per Smartphone steht in den bekannten App-Stores die Vitovent D App zur Verfügung. Alternativ ist ein stationäres Touch-Bedienteil zur Wandmontage erhältlich. Mittels App lassen sich die Geräte einzeln ansteuern oder Einstellungen für alle Räume (Zonen) übernehmen. Temperatur (° C), Luftfeuchtigkeit (%) und Luftqualität werden auf dem Dashboard angezeigt. Ebenso Hinweise zum anstehenden Filtertausch. Dafür wird kein Werkzeug benötigt.

Unauffällig in die Wand integriert

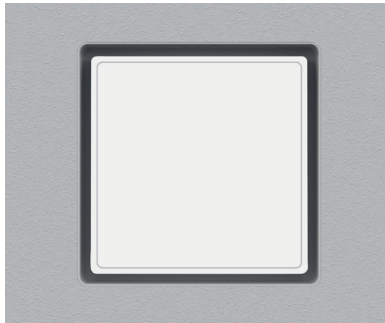
Für die wandgleiche Installation im Wohnbereich ist ein Unterputzrahmen verfügbar. Dank der kompakten Bauweise eignet sich Vitovent 100-D bereits für geringe Wandstärken von 220 mm.

VITOVENT 100-D

Maximaler Luftvolumenstrom: 55 m³/h



Weiße Außenwandblende



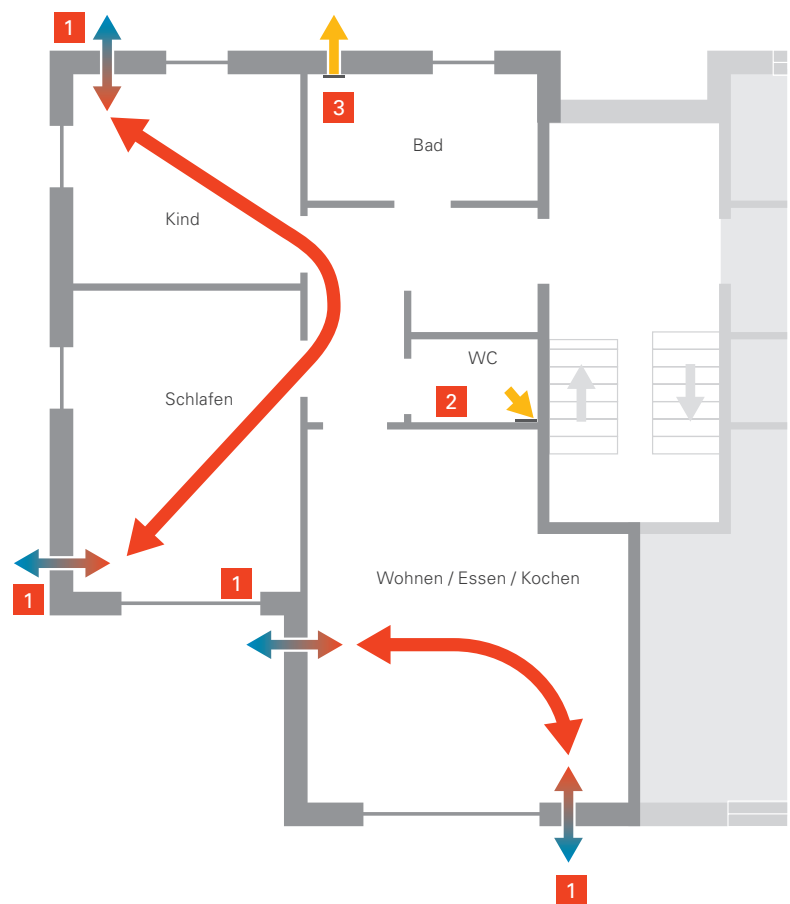
Innenblende



Außenwandblende in Anthrazit

Vitovent 100-D überzeugt

- + Verwendung für Neubau, Modernisierung, Etagenwohnung
- + Unauffälliges Erscheinungsbild des Gerätes im Wohnbereich
- + Werkzeugloser Filterwechsel
- + Mit Funkvariante geringerer Installationsaufwand bei der Modernisierung
- + Einfache Bedienung mit mobilen Endgeräten und Vitovent D App
- + Für Außenwandstärken ab 220 mm
- + Einfacher Einbau mit Kernlochbohrung von 162 mm
- + Haushaltsüblicher Stromanschluss bei der Funkvariante (230 V)
- + Flexible Regelung nach Kundenwunsch (stationäres Touch-Display, App)



Wohnraumlüftung **VITOVENT 100-D**

Vitovent 100-D Typ H40E B55 (L&F)	Best.-Nr.	Z026512 (L) / Z026513 (F)			
		Grund Stufe 1	Reduziert Stufe 2	Normal Stufe 3	Intensiv Stufe 4
Lüftungsstufen					
Luftvolumenströme					
Eco-Modus/Durchlüften bei paarweisem Betrieb	m ³ /h	17	28	39	55
Wärmebereitstellungsgrad (maximal)	%	91	91	91	91
Schalltechnische Daten					
Schalldruckpegel	dB(A)	22	24	27	31
Elektrische Werte					
Elektrische Leistungsaufnahme	W	1,3	1,9	3,3	6,3
Maximale elektrische Leistungsaufnahme	W	6,3	6,3	6,3	6,3
Nennspannung	V	12	12	12	12
Schutzart		IP40	IP40	IP40	IP40
Ventilator			Axialventilator		
Effizienz (DIBt)					
Wärmebereitstellungsgrad, korrigiert	%	82	82	82	82
Spezifische elektrische Leistungsaufnahme	W/(m ³ /h)	0,09	0,09	0,09	0,09
Elektrisches Wirkverhältnis		> 10	> 10	> 10	> 10
Zulässige Temperaturen					
Außenlufttemperatur	° C		- 20 bis 40		
Raumlufttemperatur	° C		15 bis 35		
Zulässige Raumluftfeuchte					
Absolute Feuchtigkeit	g/kg		< 12		
Dauerhaft	%		< 79		
Kurzzeitig	%		< 90		
Abmessungen					
- Min. Wandstärke		siehe Tabelle „Technische Daten Außenwandblende mit Wandhülse“			
- Innenwandblende					
Breite x Höhe x Tiefe	mm	218 x 218 x 32,8			
Material, Farbe		Kunststoff ASA, weiß			

Produktmerkmale

- Dezentrales Lüftungsgerät mit Wärmerückgewinnung für Einzelräume oder Wohnungen
- Maximaler Luftvolumenstrom: 55 m³/h
- Raumgröße: ca. 41 m² pro Gerätepaar
- Stromaufnahme: 0,09 W/(m³/h)
- Kernlochbohrung: 162 mm
- Energieeffizienzklasse: A



Ihr Fachpartner

9444 477 DE 03/2023

Inhalt urheberrechtlich geschützt.
 Kopien und anderweitige Nutzung
 nur mit vorheriger Zustimmung.
 Änderungen vorbehalten.